



BUILDING PROSPERITY

MỤC LỤC

THÔNG TIN CHUNG

Giới thiệu	06
Tầm nhìn, sứ mệnh, giá trị cốt lõi	08
Văn hóa Wealthcons	09
Lĩnh vực hoạt động	10

NGUỒN LỰC

Đội ngũ lãnh đạo	14
Sơ đồ tổ chức	18
An toàn lao động	20
Nguồn lực thiết bị	22

DỰ ÁN

Dự án đang triển khai	28
Dự án đã thực hiện bởi đội ngũ Wealthcons	42
Dự án Thấp tầng	42
Dự án Cao tầng	46
Dự án Hotel, Resort	64
Dự án Công nghiệp	72



01 THÔNG TIN CHUNG

Giới thiệu
Tầm nhìn, sứ mệnh, giá trị cốt lõi
Văn hóa Wealthcons
Lĩnh vực hoạt động



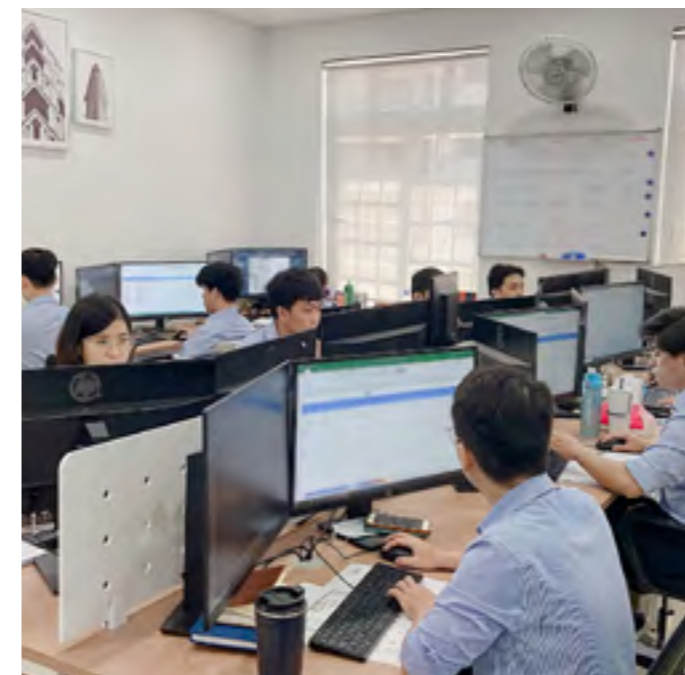
VỀ CHÚNG TÔI

01

Wealthcons là thương hiệu ra đời mang khát vọng xây dựng sự thịnh vượng với tầm nhìn hướng đến là trở thành Tổng thầu xây dựng uy tín hàng đầu Việt Nam và khu vực.

Đặc biệt, sở hữu một đội ngũ sáng lập, điều hành giàu năng lực và kinh nghiệm tại những doanh nghiệp xây dựng lớn, Wealthcons luôn tự tin để triển khai những dự án dân dụng, công nghiệp quy mô, đáp ứng các tiêu chuẩn quốc tế.

Với cam kết từ tên thương hiệu, sự thịnh vượng chính là mục tiêu cao cả mà Wealthcons hướng đến. Điều đó được thể hiện thông qua những giá trị mang lại cho nhà đầu tư và khách hàng, những đóng góp cho ngành xây dựng và đặc biệt là sự phát triển bền vững của toàn xã hội.



SỨ MỆNH & TÂM NHÌN

Sứ mệnh: Xây dựng sự thịnh vượng

Tầm nhìn: Trở thành Tổng thầu xây dựng uy tín hàng đầu Việt Nam và khu vực



GIÁ TRỊ CỐT LÕI



**CHÂN
THÀNH**



**HỢP
TÁC**



**PHỤNG
SỰ**

**VĂN HÓA
WEALTHCONS**

01

Khách hàng là trung tâm, nhân viên là ưu tiên.

02

Bất kỳ ai tại tổ chức đều có thể thành công bằng tài năng và thái độ của mình

03

Đồng hành cùng đối tác xây dựng sự thịnh vượng

04

Ủy quyền mạnh mẽ, nhận ủy quyền trong danh dự

05

Dẫn dắt bản thân sau đó giúp đỡ người khác dẫn dắt chính họ

06

Sáng tạo không ngừng, Cải tiến liên tục, Đổi mới để trường tồn

Lĩnh vực hoạt động

TỔNG THẦU XÂY DỰNG





MS
H. BẦY BẦY
CH. ACH
DOANH
24/2024
01 năm 2024
ÊN
TẠO

BU. B
K. M
S. A
N. A
TP. H. C.

02 NGUỒN LỰC

Đội ngũ lãnh đạo
Sơ đồ tổ chức công ty
An toàn lao động
Nguồn lực thiết bị

LÃNH ĐẠO



Ông LÊ MIÊN THUY
CHỦ TỊCH HỘI ĐỒNG QUẢN TRỊ

Ông có hơn **26 năm kinh nghiệm** trong lĩnh vực xây dựng và từng nắm giữ các chức vụ cấp cao tại những công ty lớn như: Tổng Giám đốc Công ty Ricons, Phó Tổng Giám đốc Công ty Unicons, Giám đốc Khối xây dựng Coteccons Group.

Bản lĩnh trong hoạt động điều hành doanh nghiệp chính là ưu thế cốt lõi tạo nên uy tín và thương hiệu của Ông trong ngành xây dựng. Trong vai trò Chủ tịch HĐQT, những định hướng chiến lược sẽ được Ông và đội ngũ Ban điều hành thực hiện đưa Wealthcons vươn tầm cao mới.



Ông NGUYỄN MẠNH TUẤN
Giám đốc dự án

Đã từng đảm trách vị trí:

- Chỉ huy trưởng xây dựng tại Ricons.

- Kinh nghiệm: **13 năm.**



Ông TRẦN ANH TUẤN
Giám đốc khối Nội thất

Đã từng đảm trách vị trí:

- Giám đốc dự án, TGD Công ty Serrano Việt Nam.
- Chủ tịch/TGD công ty Gelso Việt Nam.

- Kinh nghiệm: **trên 27 năm.**



Ông LƯU VỆ QUANG
Giám đốc Phát triển Kinh doanh

Đã từng đảm trách vị trí:

- Phó P. Quản lý Dự án, GĐDA, CHT tại Sino Pacific. Giám đốc Phát triển Dự án tại VinaProjects. Giám đốc Phát triển Kinh doanh tại Unicons. Giám đốc Phát triển Kinh doanh tại Hòa Bình.
- Kinh nghiệm: **29 năm.**



Ông DƯƠNG MINH TUẤN
Quản lý dự án

Đã từng đảm trách vị trí:

- Chỉ huy trưởng tại Newtecons; Chỉ huy trưởng/Trưởng phòng Thiết bị tại SOL E&C; Chỉ huy trưởng tại Unicons.

- Kinh nghiệm: **16 năm.**



Ông NGUYỄN LƯƠNG TRÍ QUANG
Tổng giám đốc

Đã từng đảm trách vị trí:

- Giám đốc Khối xây dựng tại Ricons, Giám đốc dự án tại Coteccons.

- Kinh nghiệm: **25 năm.**



Ông NGUYỄN PHI KHÂM
Giám đốc Điều hành

Đã từng đảm trách vị trí:

- Giám đốc Khối xây dựng tại Ricons, Giám đốc dự án tại Coteccons.

- Kinh nghiệm: **28 năm.**



Ông VŨ SĨ HOÀI
Phó Tổng Giám đốc phụ trách Kinh doanh

Đã từng đảm trách vị trí:

- Giám đốc Kinh doanh và Phát triển dự án tại Ricons. Phó Tổng Giám đốc Điều hành tại Nova E&C
- Kinh nghiệm: **22 năm.**



Ông NGUYỄN MINH HÀ
Quyển Giám đốc Khối MEP

Đã từng đảm trách vị trí:

- Chỉ huy trưởng MEP Unicons.
- Giám đốc dự án MEP Công ty Cổ phần Dinco E&C.
- Giám đốc kỹ thuật Cơ điện Công ty Phú An Thành - Long An.

- Kinh nghiệm: **14 năm.**



Ông VĨNH ĐẠT
Giám đốc Quản lý Thi công MEP

Đã từng đảm trách vị trí:

- Chỉ huy trưởng, Giám đốc Dự án, Trưởng phòng Thi công Cơ điện, Phó phòng Phát triển Lực lượng Thi công ở Coteccons.
- Chuyên gia Cơ điện ở Ricons.

- Kinh nghiệm: **31 năm.**



Ông LÊ BÁ TIẾN XUÂN
Quản lý Dự án MEP

Đã từng đảm trách vị trí:

- Quản lý Dự án Cơ điện tại Searefico E&C,
- Chỉ huy trưởng Cơ điện tại Central,
- Chỉ huy phó Cơ điện tại Unicons.

- Kinh nghiệm: **11 năm.**



Ông NGUYỄN PHÚC BÌNH AN
Giám đốc Quản lý KTCC

Đã từng đảm trách vị trí:

- Trưởng phòng Kỹ thuật tại Ricons, Chuyên viên cao cấp tại Coteccons.

- Kinh nghiệm: **16 năm.**



Ông TẠ QUANG VINH
Giám đốc Khối Kinh tế

Đã từng đảm trách vị trí:

- Phó. P. Đầu thầu & Thiết kế, Trưởng P. QLKT, CHT tại Unicons.

- Kinh nghiệm: **18 năm.**



Ông BRETT NATHAN
Cố vấn Quản lý dự án

Đã từng đảm trách vị trí:

- GD tại Trident, QLDA tại Samling Group, GD Phát triển tại Sanctuary Residential Resort, QLTK tại Vaughan Constructions, KTS tại New England Constructions.

- Kinh nghiệm: **30 năm.**



Ông HIRATSUKA MASATOSHI
Cố vấn Kỹ thuật

Đã từng đảm trách vị trí:

- TGD tại Công ty TNHH quản lý cầu nối Nhật Bản Việt Nam, TGD và Giám đốc phát triển cấp cao tại CÔNG TY TNHH JAPAN ASIA VIỆT NAM, GD phát triển tại K.K Davinci Advisors, CHT và Quản lý kế hoạch tại Tập đoàn Kajima.

- Kinh nghiệm: **32 năm.**



Ông DƯƠNG XUÂN TÙNG
Giám đốc Thiết bị & An toàn

Đã từng đảm trách vị trí:

- Trưởng phòng thiết bị tại Ricons, Phó phòng thiết bị tại Coteccons.

- Kinh nghiệm: **20 năm.**



Ông NGUYỄN VĂN ISAMANENL
Giám đốc Nhân sự

Đã từng đảm trách vị trí:

- Trưởng phòng QTNL tại Ricons, Phó phòng QTNL tại Coteccons.

- Kinh nghiệm: **17 năm.**



Ông MẠCH THỌ LONG
Giám đốc Hành chính Tổng hợp

Đã từng đảm trách vị trí:

- Trưởng phòng Hành chính Tổng hợp tại Ricons.

- Kinh nghiệm: **20 năm.**



Ông VŨ HOÀI NAM
Giám đốc Pháp chế & Hệ thống

Đã từng đảm trách vị trí:

- Chuyên gia cao cấp quản trị rủi ro và hệ thống tại Coteccons, TP. Pháp chế & H.thống tại Unicons.

- Kinh nghiệm: **23 năm.**

02. NGUỒN LỰC



Bà **NGUYỄN THỊ BÉ LOAN**
Kế toán trưởng

Đã từng đảm trách vị trí:

- Kế toán tổng hợp tại BMWindows, Kế toán tổng hợp tại Unicons.

- Kinh nghiệm: **18 năm.**



Bà **NGUYỄN THỊ ANH THU**
Trưởng phòng CCM

Đã từng đảm trách vị trí:

- Chuyên viên cao cấp - Phòng Quản lý chi phí và Hợp đồng UNICONS.

- Kinh nghiệm: **15 năm.**



Bà **HUỖNH TỬ THƠ**
Trưởng phòng CCM MEP

Đã từng đảm trách vị trí:

- Chuyên viên chính tại phòng Kiểm soát chi phí và hợp đồng Coteccons.
- Chuyên viên chính đấu thầu MEP tại Coteccons..
- Kinh nghiệm: **15 năm.**



Ông **NGUYỄN ĐÌNH LUYỆN**
Giám đốc Kinh doanh

Đã từng đảm trách vị trí:

- Trưởng phòng pháp lý dự án Công ty Frasers Property Vietnam, Công ty CFLD, Công ty COFICO.

- Kinh nghiệm: **17 năm.**



Ông **NGUYỄN DUY VŨ**
Chỉ huy trưởng

Đã từng đảm trách vị trí:

- Chỉ huy phó tại Ricons.

- Kinh nghiệm: **16 năm.**



Ông **TRẦN THANH CƯỜNG**
Giám đốc dự án M&E

Đã từng đảm trách vị trí:

- Chỉ Huy Trưởng ME công ty Coteccons.
- TP. CCM&QLKTTC Công ty TNHH Xây Dựng Dcons.

- Kinh nghiệm: **17 năm.**



Ông **LAI TẤN HÙNG**
Trưởng BP Lực lượng thi công

Đã từng đảm trách vị trí:

- Chuyên viên cao cấp tại Ricons, Quyền Trưởng phòng đầu tư tại Coteccons.

- Kinh nghiệm: **21 năm.**



Ông **VŨ VĂN HUYNH**
Chỉ huy trưởng

Đã từng đảm trách vị trí:

- Chỉ huy phó tại Ricons.

- Kinh nghiệm: **16 năm.**



Ông **VŨ VĂN ĐỨC**
Chỉ huy trưởng

Đã từng đảm trách vị trí:

- Chỉ huy trưởng tại Ricons.

- Kinh nghiệm: **15 năm.**



Ông **ĐÀM THÁI THỦY**
Chỉ huy trưởng

Đã từng đảm trách vị trí:

- Chỉ huy trưởng tại Ricons.

- Kinh nghiệm: **14 năm.**



Ông **ĐẶNG TRẦN ĐỨC**
Chỉ huy trưởng

Đã từng đảm trách vị trí:

- Chỉ huy trưởng tại Coteccons.

- Kinh nghiệm: **11 năm.**



Ông **TRẦN VĂN MINH**
Chỉ huy trưởng

Đã từng đảm trách vị trí:

- Chỉ huy trưởng tại Ricons.

- Kinh nghiệm: **15 năm.**



Ông **HỒ BẢO LONG**
Chỉ huy trưởng

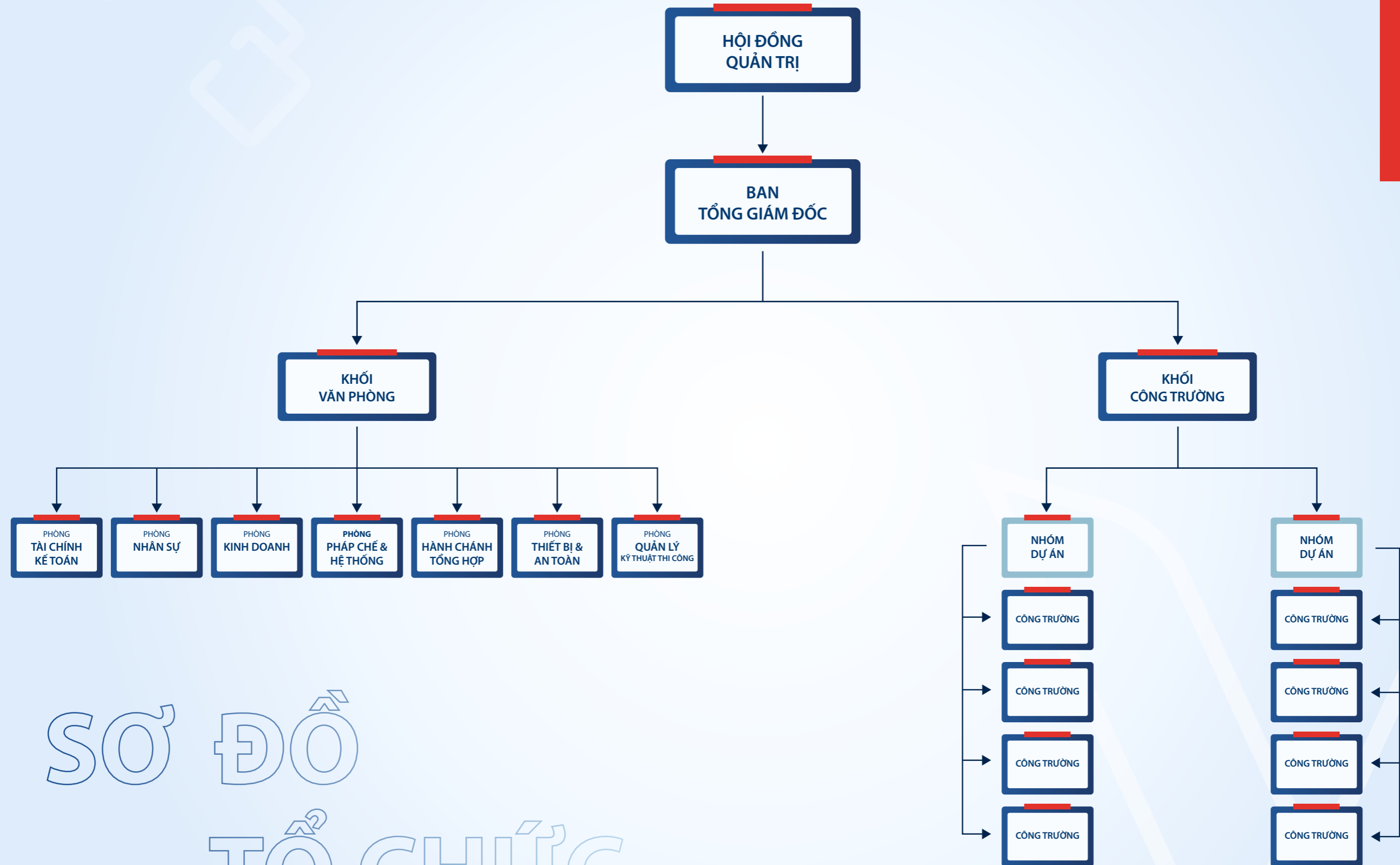
Đã từng đảm trách vị trí:

- Chỉ huy trưởng tại Ricons.

- Kinh nghiệm: **10 năm.**



02. NGUỒN LỰC



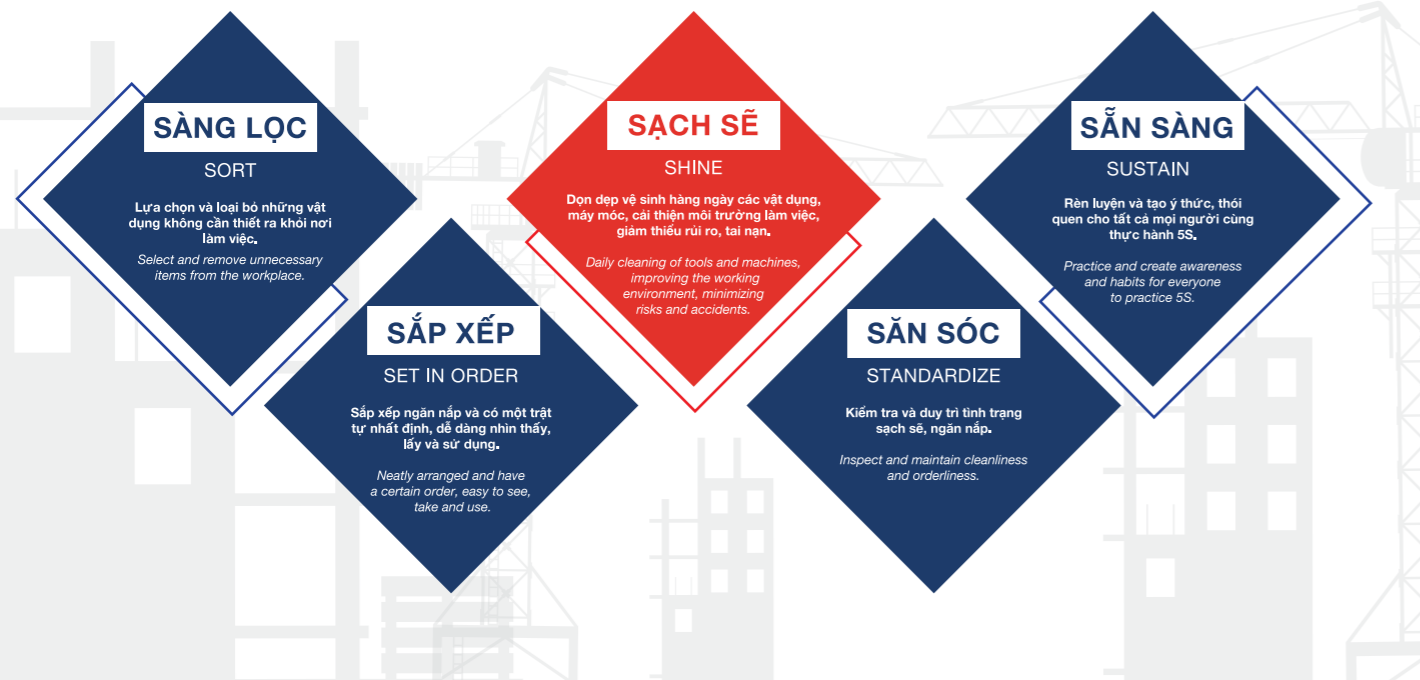
SƠ ĐỒ
TỔ CHỨC

02. AN TOÀN LAO ĐỘNG

CÔNG TRƯỜNG XANH



THỰC HIỆN & DUY TRÌ 5S



AN TOÀN LAO ĐỘNG

Hệ thống an toàn lao động của Wealthcons được triển khai toàn diện nhờ vào sự quan tâm chặt chẽ đến các biện pháp đảm bảo an toàn thi công, cung cấp đầy đủ các trang thiết bị bảo hộ lao động, huấn luyện an toàn đối với tất cả người lao động. An toàn lao động nơi làm việc được thực hiện bằng cách tạo ra những tiêu chuẩn và hợp tác với chủ đầu tư cũng như những đơn vị hi công khác nhằm áp dụng những quy định được chấp nhận.



Quản lý an toàn dựa theo hệ thống ISO 45001:2018 với những nội dung chủ chốt

- ✓ Phân tích rủi ro trước khi thực hiện công việc
- ✓ Đo nồng độ Oxi nơi có không gian hẹp
- ✓ Tránh xa khu vực có vật nặng dễ rơi
- ✓ Kiểm tra, cách ly chất dễ cháy trước khi hàn, cắt
- ✓ Trang bị đầy đủ bảo hộ lao động
- ✓ Hệ thống thiết bị điện phải đảm bảo an toàn
- ✓ Thiết lập hệ thống lưới an toàn phòng ngừa té ngã
- ✓ An toàn, vệ sinh lối đi nơi làm việc
- ✓ Kiểm tra an toàn trước khi làm việc
- ✓ Máy móc - thiết bị phải an toàn
- ✓ Thiết lập hệ thống lan can tại những nơi nguy hiểm





NGUỒN LỰC THIẾT BỊ

Công ty luôn chú trọng nghiên cứu ứng dụng công nghệ mới, tăng cường đổi mới trang thiết bị phù hợp với yêu cầu đòi hỏi ngày một cao của thị trường xây dựng trong và ngoài nước. Đảm bảo cho thi công các dự án, công trình lớn với mọi quy mô trên phạm vi toàn quốc và nước ngoài.

Hiện tại Wealthcons đang là đối tác thường xuyên của các đơn vị vận chuyển, đơn vị cho thuê thiết bị lớn trên cả nước. Những nỗ lực không ngừng đó đã đem lại nguồn cung vật tư thiết bị liên tục nhằm tối ưu hóa năng lực sản xuất, giảm thiểu thời gian thi công.

Tại mỗi dự án, Wealthcons luôn bố trí các giám sát chuyên phụ trách thiết bị, trực tiếp làm việc với Ban chỉ huy để nắm rõ nhu cầu sử dụng thiết bị, máy móc tại công trường, lập kế hoạch cung ứng kịp thời, kiểm soát việc sử dụng, cấp trả thiết bị, đảm bảo số liệu chính xác nhất.

CẦU THÁP



HOIST

COFFA NHÔM



**CHỐNG SÀN
-
RINGLOCK**



**CHỐNG SÀN
-
GIÀN GIÁC
NÊM**

**GIÀN GIÁC
BAO CHE**



**HỆ TRƯỢT
KGB-H +
GANG-FORM
KUMKANG BAO
CHE**





03 DỰ ÁN

Dự án đang triển khai
Dự án đã thực hiện bởi đội ngũ Wealthcons
Dự án Thấp tầng
Dự án Cao tầng
Dự án Hotel, Resort
Dự án Công nghiệp

03. DỰ ÁN ĐANG TRIỂN KHAI



THE SENIQUE

Hà Nội

CHỦ ĐẦU TƯ

CapitaLand

ĐỊA CHỈ

KĐT Gia Lâm, H. Gia Lâm,
Hà Nội

QUY MÔ

Nhà mẫu



THE ORCHARD - SYCAMORE

Bình Dương

CHỦ ĐẦU TƯ

CapitaLand

ĐỊA CHỈ

P. Phú Hòa, TP. Thủ Dầu Một,
Bình Dương

QUY MÔ

368 căn biệt thự

03. DỰ ÁN ĐANG TRIỂN KHAI



EMERIA KHANG ĐIỀN

TP. HCM

CHỦ ĐẦU TƯ

Công ty TNHH Đầu tư Kinh doanh
Nhà Đoàn Nguyên

ĐỊA CHỈ

Phường Bình Trưng Đông,
TP. Thủ Đức, TP. Hồ Chí Minh

QUY MÔ

67 Villas



GO! NINH THUẬN

Ninh Thuận

CHỦ ĐẦU TƯ

Tập đoàn Central Retail Việt Nam

ĐỊA CHỈ

Đường Cao Bá Quát, Phường Thanh Sơn,
TP. Phan Rang - Tháp Chàm, Tỉnh Ninh Thuận.

QUY MÔ

Trung tâm thương mại 14,200 m²

03. DỰ ÁN ĐANG TRIỂN KHAI



KHÁCH SẠN GARRYA ĐÀ NẴNG

Đà Nẵng

CHỦ ĐẦU TƯ

Công ty TNHH Điểm Đến Thân Thiện Toàn Cầu
(Crossroads Hospitality Worldwide)

ĐỊA CHỈ

Phường Mỹ An, Q. Ngũ Hành Sơn,
TP. Đà Nẵng

QUY MÔ

3 tầng hầm, 11 tầng



MANDARIN ORIENTAL BÃI NỒM

Phú Yên

CHỦ ĐẦU TƯ

Indochina - Kajima

ĐỊA CHỈ

Thị xã Sông Cầu, Phú Yên

03. DỰ ÁN ĐANG TRIỂN KHAI



KHÁCH SẠN L'AVENIR QUY NHƠN

Quy Nhơn

ĐỊA CHỈ

35 Nguyễn Huệ, Tp Quy Nhơn, Bình Định

CHỦ ĐẦU TƯ

Công ty TNHH Thương mại Ánh Vy

QUY MÔ

27 tầng

SYCAMORE HI-RISE SALE GALLERY & SHOW UNITS

Bình Dương

CHỦ ĐẦU TƯ

CapitaLand

ĐỊA CHỈ

P. Phú Hòa, TP. Thủ Dầu Một, Bình Dương

QUY MÔ

4,445 m²

03. DỰ ÁN ĐANG TRIỂN KHAI

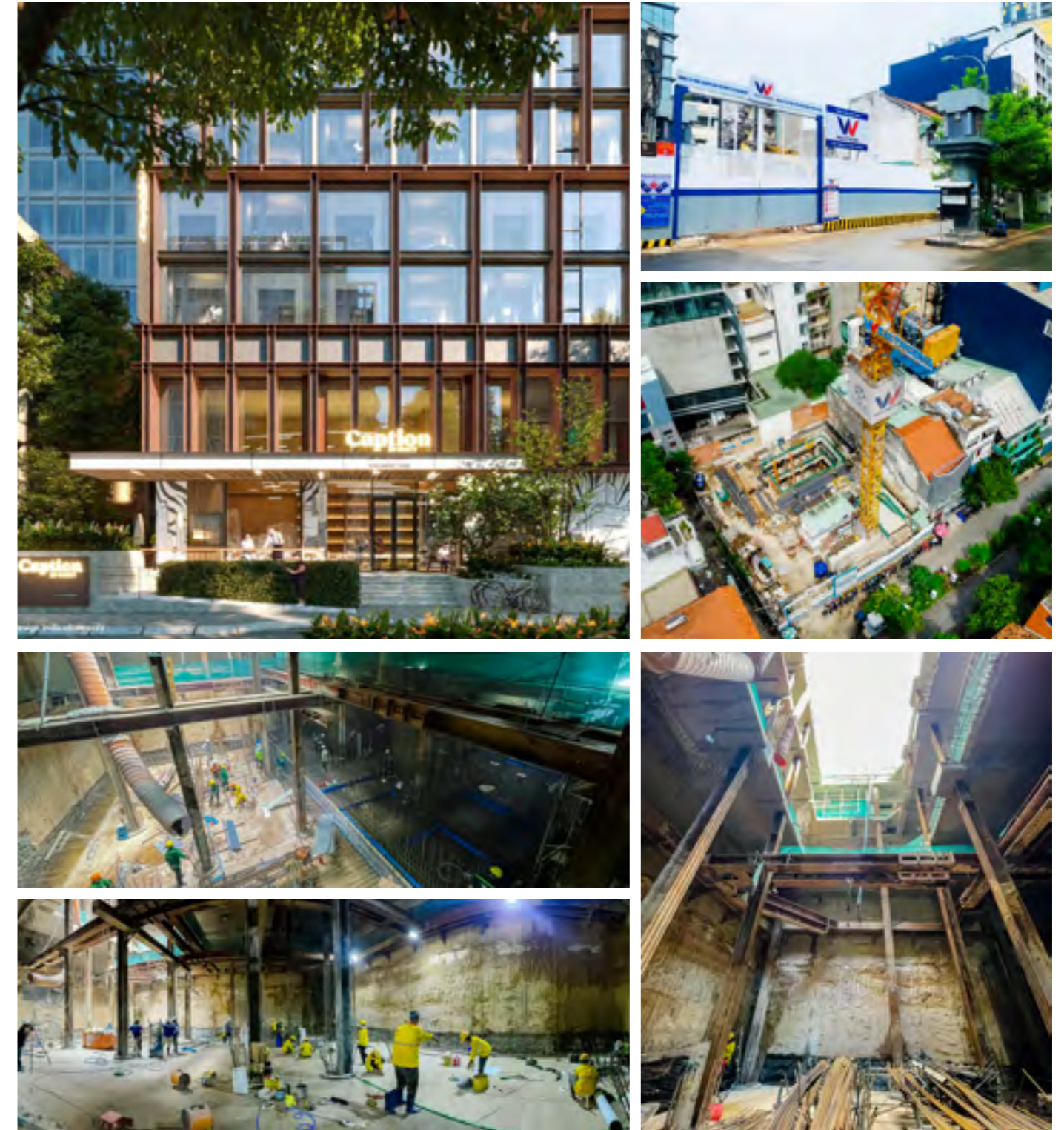


TÒA NHÀ VĂN PHÒNG HỒNG NGỌC
TP. HCM

CHỦ ĐẦU TƯ
Bà NGUYỄN THỊ HỒNG NGỌC

ĐỊA CHỈ
84 Huỳnh Văn Bánh, P.15,
Q. Phú Nhuận, TP. HCM

QUY MÔ
2 tầng hầm và 10 tầng nổi



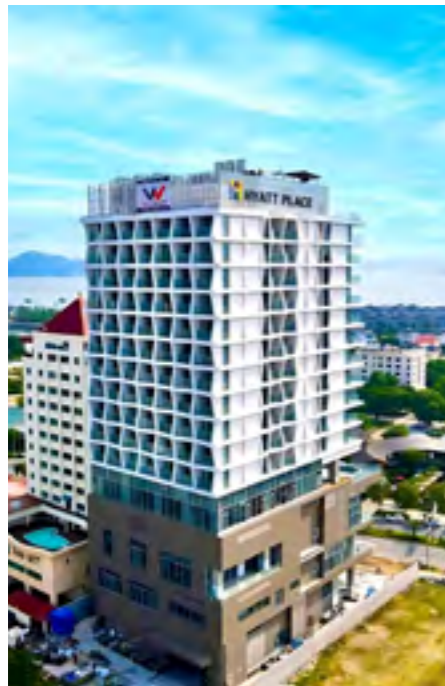
HYATT BA SON SÀI GÒN
TP. HCM

CHỦ ĐẦU TƯ
Công ty TNHH Khách sạn The Myst Installation

ĐỊA CHỈ
Số 24 – 26 – 28 – 28B Đường Ngô Văn Năm,
P. Bến Nghé, Q.1, TP. HCM

QUY MÔ
20 tầng, 3 tầng hầm

03. DỰ ÁN ĐANG TRIỂN KHAI



HYATT PLACE HA LONG BAY

Quảng Ninh

CHỦ ĐẦU TƯ

Công ty Cổ phần Thành Đức Holding

ĐỊA CHỈ

Ô số 2 - Lô 21, Khu dân cư Đông Hùng Thắng 1,
P. Bãi Cháy, TP. Hạ Long, Tỉnh Quảng Ninh

QUY MÔ

2 hầm và 16 tầng, diện tích sàn 20,082 m²

HYATT PLACE HẢI PHÒNG

Hải Phòng

CHỦ ĐẦU TƯ

Công ty Cổ phần Thành Đức Holding

ĐỊA CHỈ

37 Phan Bội Châu và 43 Quang Trung,
P. Hoàng Văn Thụ, Q. Hồng Bàng, TP. Hải Phòng

QUY MÔ

17 tầng & 25 tầng

03. DỰ ÁN ĐANG TRIỂN KHAI



TÒA NHÀ VĂN PHÒNG QUẬN 3
TP. HCM

CHỦ ĐẦU TƯ
Ông Nguyễn Trường Sơn

ĐỊA CHỈ
91 Võ Văn Tần Phường Võ Thị Sáu
Quận 3, TP. HCM



TỔNG LÃNH SỰ QUÁN PHÁP
TP. HCM

CHỦ ĐẦU TƯ
Tổng Lãnh Sự Quán Pháp

ĐỊA CHỈ
6 Lê Duẩn, Quận 1, TP. HCM

QUY MÔ
Cải tạo và nâng cấp.

03. DỰ ÁN ĐÃ THỰC HIỆN BỞI ĐỘI NGŨ WEALTHCONS



SWANPARK

Đồng Nai

CHỦ ĐẦU TƯ

SwanCity & CTTNHH TP CNM Nhơn Trạch

ĐỊA CHỈ

Xã Long Tân, Huyện Nhơn Trạch,
Tỉnh Đồng Nai

GÓI THẦU

Phân khu 1A: 452 biệt thự



SWANBAY LA MAISON

Đồng Nai

CHỦ ĐẦU TƯ

SwanCity

ĐỊA CHỈ

Đồng Nai

GÓI THẦU

249 căn biệt thự

03. DỰ ÁN ĐÃ THỰC HIỆN BỞI ĐỘI NGŨ WEALTHCONS

DỰ ÁN
THẤP TẦNG



NINE SOUTH ESTATES
TP. HCM

CHỦ ĐẦU TƯ
VinaCapital

ĐỊA CHỈ
Đường Nguyễn Hữu Thọ,
Huyện Nhà Bè, TP. HCM

GÓI THẦU
Thi công kết cấu, hoàn thiện

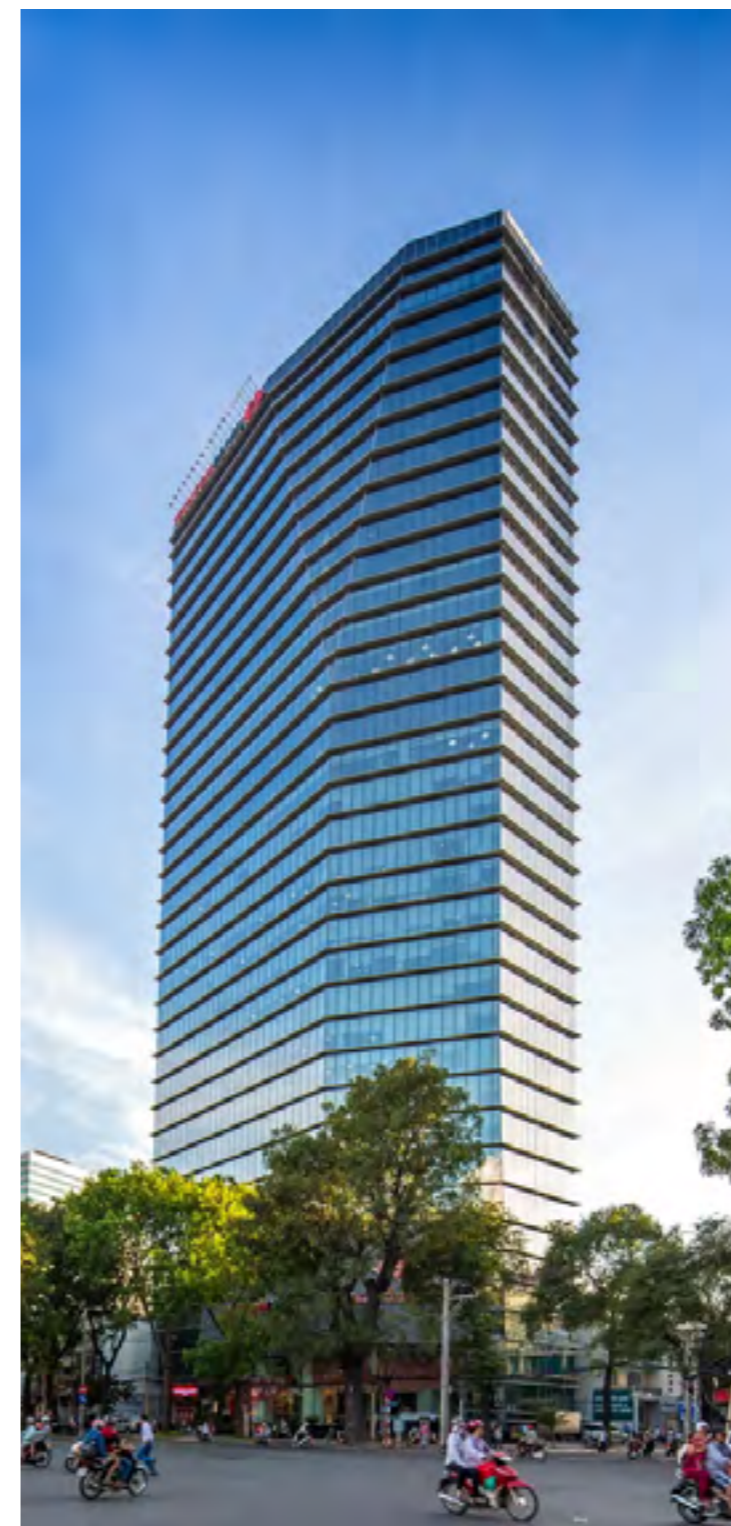
03. DỰ ÁN ĐANG TRIỂN KHAI



BỆNH VIỆN HOÀN MỸ SÀI GÒN
TP. HCM

CHỦ ĐẦU TƯ
Công ty Cổ phần Bệnh viện Đa khoa Hoàn Mỹ Sài Gòn

ĐỊA CHỈ
60-60A Phan Xích Long, P.1,
Q. Phú Nhuận, TP. HCM



LIM TOWER
TP. HCM

CHỦ ĐẦU TƯ
Công ty TNHH DV Mai Thành
- NH Techcombank



ĐỊA CHỈ
9 - 10 Tôn Đức Thắng, Q.1, TP.HCM

QUY MÔ
2 tầng hầm và 34 tầng lầu

03. DỰ ÁN ĐÃ THỰC HIỆN BỞI ĐỘI NGŨ WEALTHCONS



D'CAPITALE
Hà Nội

ĐỊA CHỈ
Quận Cầu Giấy, Hà Nội

CHỦ ĐẦU TƯ
Tân Hoàng Minh

QUY MÔ
6 tháp



VIETTEL TOWER
TP. HCM

ĐỊA CHỈ
Cách Mạng Tháng 8, TP. HCM

CHỦ ĐẦU TƯ
Tập đoàn Viettel

03. DỰ ÁN ĐÃ THỰC HIỆN BỞI ĐỘI NGŨ WEALTHCONS



THE ONE
TP. HCM

CHỦ ĐẦU TƯ
Tập đoàn Bitexco

ĐỊA CHỈ
Quận 1, Thành phố Hồ Chí Minh

QUY MÔ
Hai tòa tháp 48 và 55 tầng



GOLDMARK CITY
Hà Nội

CHỦ ĐẦU TƯ
Công ty TNHH TM QC XD Địa ốc Việt Hàn

ĐỊA CHỈ
136 Hồ Tùng Mậu, Bắc Từ Liêm, Hà Nội

QUY MÔ
1,005,840 m2

03. DỰ ÁN ĐÃ THỰC HIỆN BỞI ĐỘI NGŨ WEALTHCONS



AQUABAY SKY RESIDENCES

Hưng Yên

CHỦ ĐẦU TƯ

Công ty Cổ phần Đầu tư & Phát triển
đô thị Việt Hưng

ĐỊA CHỈ

Khu đô thị Ecopark, huyện Văn Giang,
tỉnh Hưng Yên

QUY MÔ

5 tháp (30 - 37 tầng) B1-2-3 và A1-2



PARK KIARA

Hà Nội

CHỦ ĐẦU TƯ

Tập đoàn Perdana ParkCity

ĐỊA CHỈ

Khu đô thị Park City Hà Nội, quận Hà Đông, Hà Nội

QUY MÔ

7,301 m²

03. DỰ ÁN ĐÃ THỰC HIỆN BỞI ĐỘI NGŨ WEALTHCONS



SUNRISE RIVERSIDE - LÔ E TP. HCM

CHỦ ĐẦU TƯ
Công ty TNHH Bất động sản Nova Riverside

ĐỊA CHỈ
Xã Phước Kiển, Huyện Nhà Bè,
TP. HCM

QUY MÔ
Lô E, 1 tầng hầm, 20 tầng cao



VINHOMES CENTRAL PARK - LM3 TP. HCM

CHỦ ĐẦU TƯ
VinGroup

ĐỊA CHỈ
22 Nguyễn Hữu Cảnh, P. Bình Thạnh, TP. HCM

GÓI THẦU
Thi công hoàn thiện

03. DỰ ÁN ĐÃ THỰC HIỆN BỞI ĐỘI NGŨ WEALTHCONS



THE GRAND MANHATTAN
TP. HCM

CHỦ ĐẦU TƯ
Novaland Group

ĐỊA CHỈ
100 Cô Giang, Quận 1

QUY MÔ
3 tháp, 4 tầng hầm, 38 tầng cao



CHUNG CƯ NHÂN PHÚ
TP. HCM

CHỦ ĐẦU TƯ
Tổng Công ty Nhân Phú

ĐỊA CHỈ
TP. Thủ Đức, TP. HCM

GÓI THẦU
Cải tạo, chuyển đổi chức năng

03. DỰ ÁN ĐÃ THỰC HIỆN BỞI ĐỘI NGŨ WEALTHCONS



LEXINGTON RESIDEN

TP. HCM

CHỦ ĐẦU TƯ

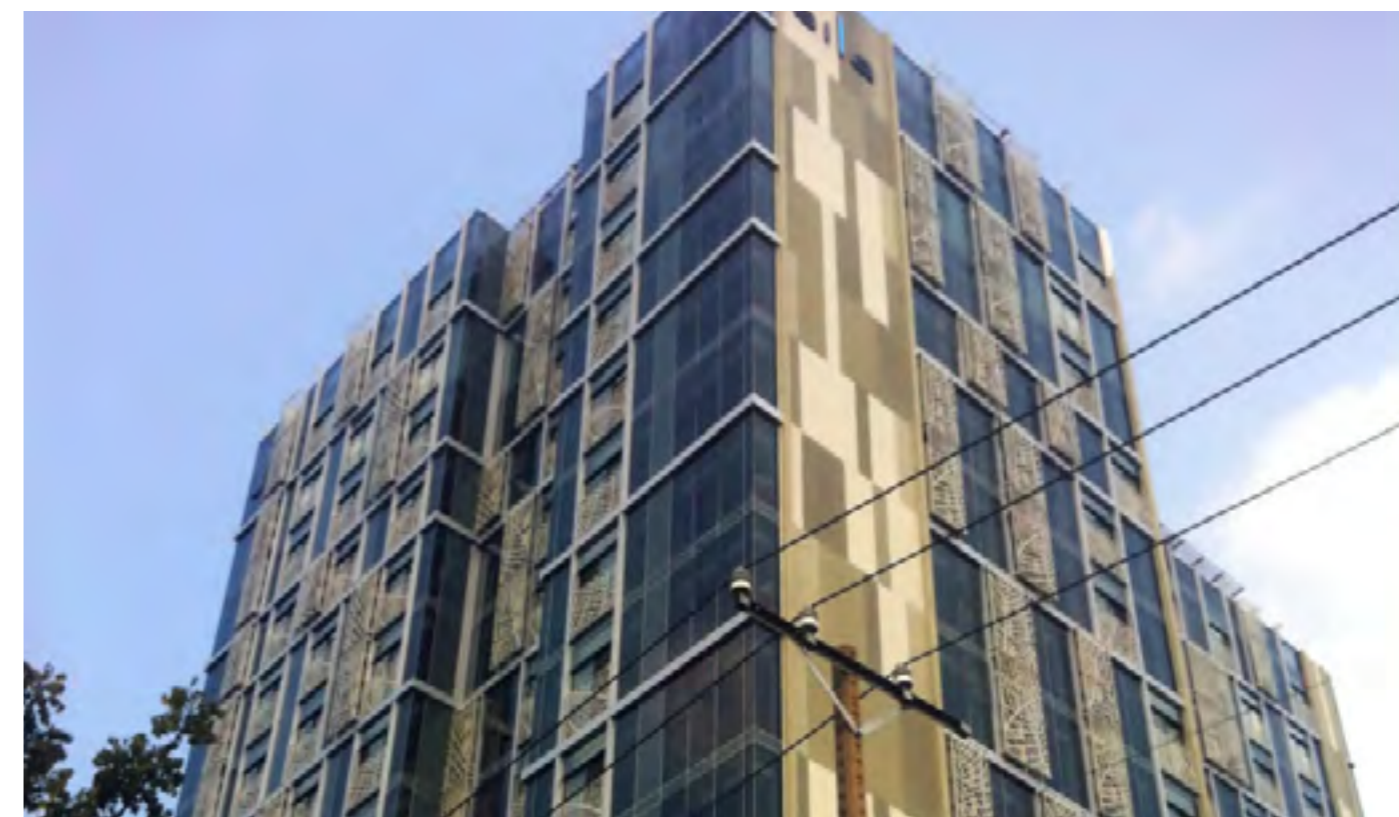
Novaland Group

ĐỊA CHỈ

Mai Chí Thọ, P. An Phú, TP. Thủ Đức,
TP. HCM

GÓI THẦU

Thi công hoàn thiện phần thân Block
D & Block E



ICON D3

TP. HCM

CHỦ ĐẦU TƯ

Công ty Cổ phần Hiếu Đức

ĐỊA CHỈ

21 Ngô Thời Nhiệm Q.3, TP. HCM

GÓI THẦU

Thi công hoàn thiện

03. DỰ ÁN ĐÃ THỰC HIỆN BỞI ĐỘI NGŨ WEALTHCONS



THE SUN AVENUE

TP. HCM

CHỦ ĐẦU TƯ
Novaland Group

ĐỊA CHỈ

28 Mai Chí Thọ, P. An Phú, TP. Thủ Đức,
TP. HCM

QUY MÔ
46.715m²



TTĐT VIETCOMBANK

Hưng Yên

CHỦ ĐẦU TƯ
Công ty CP Việt Hưng- Vihajico

ĐỊA CHỈ

Khu đô thị Ecopark, Văn Giang,
Hưng Yên

QUY MÔ
2,2 ha

03. DỰ ÁN ĐÃ THỰC HIỆN BỞI ĐỘI NGŨ WEALTHCONS



WYNDHAM LYNN TIMES

Phú Thọ

CHỦ ĐẦU TƯ

Công ty CP Dịch vụ Du lịch Osen Fuji

ĐỊA CHỈ

Xã Bảo Yên, Huyện Thanh Thủy,
Tỉnh Phú Thọ

QUY MÔ

9,7 ha



03. DỰ ÁN ĐÃ THỰC HIỆN BỞI ĐỘI NGŨ WEALTHCONS



F.E.C - NOVAWORLD PHAN THIẾT Bình Thuận

CHỦ ĐẦU TƯ
Công Ty TNHH Delta -Valley Bình Thuận

ĐỊA CHỈ
Đường Hòn Dỏ, Xã Tiến Thành, Thành phố Phan Thiết, Bình Thuận.

QUY MÔ
30.000 m²

KHU DU LỊCH GREEN RESORT Bình Thuận

CHỦ ĐẦU TƯ
Công ty Cổ phần Đầu tư Địa ốc Hưng Phú

ĐỊA CHỈ
Khu Vực Hòn Lan, xã Tân Thành, Hàm Thuận Nam, Bình Thuận

QUY MÔ
50.000 m²

03. DỰ ÁN ĐÃ THỰC HIỆN BỞI ĐỘI NGŨ WEALTHCONS



APEC MANDALA MŨI NÉ
TP. Phan Thiết

CHỦ ĐẦU TƯ
Tập đoàn Apec

ĐỊA CHỈ
Xã Hòa Thắng – Mũi Né, TP. Phan Thiết

QUY MÔ
8,6 ha



HYATT PLACE HẠ LONG BAY
Hưng Yên

CHỦ ĐẦU TƯ
Công ty Cổ phần Thành Đức Hải Phòng

ĐỊA CHỈ
KDC Đông Hùng Thắng 1, Phường Bãi Cháy,
TP. Hạ Long, Tỉnh Quảng Ninh

QUY MÔ
2 hầm, 15 tầng

03. DỰ ÁN ĐÃ THỰC HIỆN BỞI ĐỘI NGŨ WEALTHCONS



NOVAHILLS MŨI NÉ Bình Thuận

CHỦ ĐẦU TƯ
Novaland Group

ĐỊA CHỈ
Phan Thiết, Bình Thuận

QUY MÔ
603 biệt thự

APEC PHÚ YÊN Phú Yên

CHỦ ĐẦU TƯ
Apec Group

ĐỊA CHỈ
Đại lộ Hùng Vương – Tuy Hòa – Phú Yên

QUY MÔ
10.872 m²

03. DỰ ÁN ĐÃ THỰC HIỆN BỞI ĐỘI NGŨ WEALTHCONS



IBIS VŨNG TÀU
Vũng Tàu

CHỦ ĐẦU TƯ
Novaland Group

ĐỊA CHỈ
117 Thùy Vân, Thành phố Vũng Tàu

QUY MÔ
12 tầng



MERCURE VŨNG TÀU HOTEL
Vũng Tàu

CHỦ ĐẦU TƯ
Novaland Group

ĐỊA CHỈ
Đường Hạ Long

03. DỰ ÁN ĐÃ THỰC HIỆN BỞI ĐỘI NGŨ WEALTHCONS



TEXHONG
Quảng Ninh

ĐỊA CHỈ
KCN Hải Hà, Quảng Ninh

CHỦ ĐẦU TƯ
Công ty Texhong

QUY MÔ
98,500 m²

NHÀ MÁY SỢI BILLION VIỆT NAM
Tây Ninh

ĐỊA CHỈ
KCN Phước Đông, Gò Dầu, Tây Ninh

CHỦ ĐẦU TƯ
Công ty TNHH Billion Việt Nam

GÓI THẦU
Thi công kết cấu, hoàn thiện cơ điện

03. DỰ ÁN ĐÃ THỰC HIỆN BỞI ĐỘI NGŨ WEALTHCONS



NHÀ MÁY MAY WORLDON
TP. HCM

CHỦ ĐẦU TƯ
Tập đoàn Shenzhou International

ĐỊA CHỈ
KCN Đông Nam Củ Chi

QUY MÔ
45ha



NHÀ MÁY ZHAOWEN KNITTING
Tây Ninh

CHỦ ĐẦU TƯ
Zhaowen Knitting

ĐỊA CHỈ
KCN Thành Thành Công, Huyện Trảng Bàng,
Tây Ninh

GÓI THẦU
Thi công kết cấu, hoàn thiện

03. DỰ ÁN ĐÃ THỰC HIỆN BỞI ĐỘI NGŨ WEALTHCONS



PAIHO LÊ MINH XUÂN 3
TP. HCM

CHỦ ĐẦU TƯ
Công ty TNHH Việt Nam Paiho

ĐỊA CHỈ
KCN Lê Minh Xuân 3, Huyện Bình Chánh,
TP. HCM

QUY MÔ
2,3 ha



NEW HOPE BÌNH PHƯỚC
Bình Phước

CHỦ ĐẦU TƯ
Công ty TNHH chăn nuôi NEW HOPE Bình Phước

ĐỊA CHỈ
Tân Hòa, Huyện Đồng Phú, Tỉnh Bình Phước

GÓI THẦU
Thi công kết cấu và hoàn thiện

03. DỰ ÁN ĐÃ THỰC HIỆN BỞI ĐỘI NGŨ WEALTHCONS



NHÀ MÁY BROTEX KHU C

Tây Ninh

CHỦ ĐẦU TƯ

Công ty TNHH BROTEX Việt Nam

ĐỊA CHỈ

KCN Phước Đông, Huyện Gò Dầu,
Tỉnh Tây Ninh

GÓI THẦU

Thi công kết cấu và hoàn thiện



NHÀ MÁY GIA CÔNG CƠ KHÍ RICONs

Đồng Nai

CHỦ ĐẦU TƯ

Công ty Cổ phần Đầu tư Xây dựng Ricons

ĐỊA CHỈ

Long Thọ, Nhơn Trạch, Đồng Nai

GÓI THẦU

Thi công kết cấu, hoàn thiện cơ điện

03. DỰ ÁN ĐÃ THỰC HIỆN BỞI ĐỘI NGŨ WEALTHCONS



NHÀ MÁY BROTEX - KHU B - GĐ1

Tây Ninh

CHỦ ĐẦU TƯ

Công ty TNHH Brotex VN

ĐỊA CHỈ

KCN Phước Đông, Huyện Gò Dầu,
Tỉnh Tây Ninh

GÓI THẦU

Thi công kết cấu, hoàn thiện nhà nghi
chuyên gia



NHÀ XƯỞNG XÂY SẴN KCN BẦU BÀNG

Bình Dương

CHỦ ĐẦU TƯ

Công ty CP Phát Triển Công Nghiệp BW

ĐỊA CHỈ

KCN Bầu Bàng, Tỉnh Bình Dương

GÓI THẦU

Thi công kết cấu và hoàn thiện

03. DỰ ÁN ĐÃ THỰC HIỆN BỞI ĐỘI NGŨ WEALTHCONS



NHÀ MÁY REGINA - GIAI ĐOẠN 6

Hải Phòng

CHỦ ĐẦU TƯ

Công ty TNHH Regina Miracle
International Việt Nam

ĐỊA CHỈ

KCN VSIP, Hải Phòng

GÓI THẦU

Thi công kết cấu



NHÀ MÁY FANG BROTHERS KNITTING

Tây Ninh

CHỦ ĐẦU TƯ

Công ty TNHH Fang Brothers Knitting (Việt Nam)

ĐỊA CHỈ

KCN Phước Đông, Xã Bàu Đồn, Huyện Gò Dầu,
Tỉnh Tây Ninh

GÓI THẦU

Thi công kết cấu xưởng

03. DỰ ÁN ĐÃ THỰC HIỆN BỞI ĐỘI NGŨ WEALTHCONS



NHÀ MÁY LU THAI
Tây Ninh

CHỦ ĐẦU TƯ
Công ty TNHH Lu Thai Việt Nam

ĐỊA CHỈ
Khu Công nghiệp Phước Đông,
Huyện Gò Dầu, tỉnh Tây Ninh





GÓI THẦU
Thi công kết cấu xường dột






BUILDING PROSPERITY

CÔNG TY CỔ PHẦN ĐẦU TƯ XÂY DỰNG WEALTHCONS

VĂN PHÒNG CHÍNH - HỒ CHÍ MINH

 2/26 Võ Trường Toản, P. An Phú, TP. Thủ Đức, TP. HCM
 +84 28 66868611
 www.wealthcons.vn
 contact@wealthcons.vn

VĂN PHÒNG ĐẠI DIỆN - HÀ NỘI

 Tầng 1, số 198 Phố Nguyễn Tuân, P. Nhân Chính,
Quận Thanh Xuân, TP. Hà Nội
 www.wealthcons.vn
 contact@wealthcons.vn